

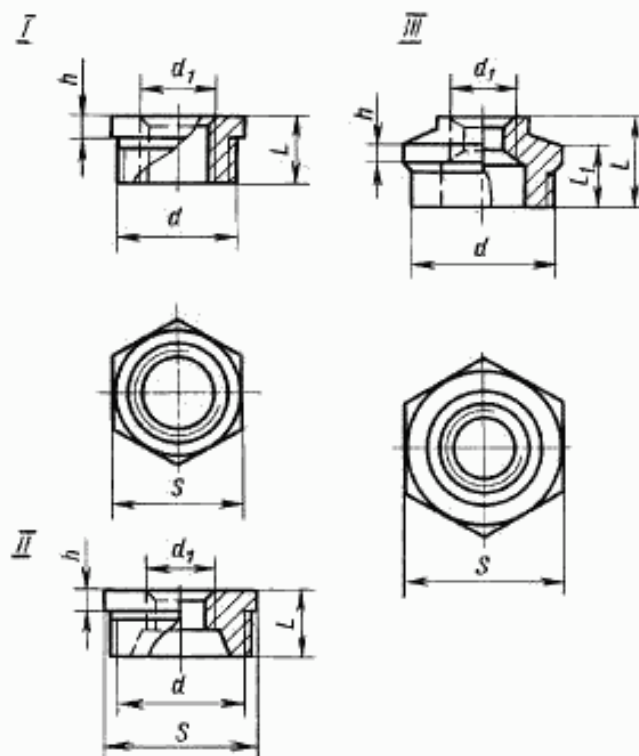
МЕЖГОСУДАРСТВЕННЫЙ СТАНДАРТ

СОЕДИНИТЕЛЬНЫЕ ЧАСТИ ИЗ КОВКОГО ЧУГУНА
С ЦИЛИНДРИЧЕСКОЙ РЕЗЬБОЙ ДЛЯ ТРУБОПРОВОДОВ.
ФУТОРКИГОСТ
8960—75

Основные размеры

Ductile iron fittings with
parallel thread for pipelines.
Threaded bushings. Basic dimensionsВзамен
ГОСТ 8960—59Постановлением Государственного комитета стандартов Совета Министров СССР от 14.11.75 № 2901
дата введения установлена

01.01.77

Ограничение срока действия снято по протоколу № 2—92 Межгосударственного Совета по стандартизации,
метрологии и сертификации (ИУС 2—93)1. Основные размеры футорок должны соответствовать указанным на чертеже и в таблице.
Стандарт полностью соответствует СТ СЭВ 3304—81.

Примечание. Чертеж не определяет конструкцию футорки.

Издание официальное

Перепечатка воспрещена

Издание с Изменениями № 1, 2, утвержденными в сентябре 1980 г. и марте 1983 г. (ИУС 11—80, 7—83).

Размеры в мм

Условный проход D_y, D_{y_1}	Тип	Резьба		L	S	h	L_1	Масса без покрытия, кг, не более*	
		d	d_1					Вариант по ГОСТ 8944—75	
								1	2
10-8	I	G 3/8-B	G 1/4-B	20	19	7	—	0,019	—
15-8	II	G 1/2-B	G 1/4-B	24	24	7	—	0,038	—
15-10	I	G 1/2-B	G 3/8-B	24	24	7	—	0,032	—
20-8	II	G 3/4-B	G 1/4-B	26	30	7	—	0,056	—
20-10	II	G 3/4-B	G 3/8-B	26	30	7	—	0,064	—
20-15	I	G 3/4-B	G 1/2-B	26	30	7	—	0,054	—
25-8	II	G 1-B	G 1/4-B	29	36	7	—	0,082	—
25-10	II	G 1-B	G 1/2-B	29	36	7	—	0,094	—
25-15	II	G 1-B	G 3/4-B	29	36	7	—	0,106	—
25-20	I	G 1-B	G 1/2-B	29	36	7	—	0,084	—
32-10	II	G 1 1/4-B	G 3/4-B	31	46	7	—	0,202	—
32-15	II	G 1 1/4-B	G 1/2-B	31	46	7	—	0,221	—
32-20	II	G 1 1/4-B	G 3/4-B	31	46	7	—	0,180	—
32-25	I	G 1 1/4-B	G 1-B	31	46	7	—	0,146	—
40-10	II	G 1 1/2-B	G 3/4-B	31	50	7	—	0,282	—
40-15	II	G 1 1/2-B	G 1/2-B	31	50	7	—	0,299	—
40-20	II	G 1 1/2-B	G 3/4-B	31	50	7	—	0,256	—
40-25	II	G 1 1/2-B	G 1-B	31	50	7	—	0,198	—
40-32	I	G 1 1/2-B	G 1 1/4-B	31	50	7	—	0,122	—
50-15	III	G 2-B	G 1/2-B	48	65	8	35	0,381	0,393
50-20	III	G 2-B	G 3/4-B	48	65	8	35	0,379	0,391
50-25	II	G 2-B	G 1-B	35	65	8	—	0,471	—
50-32	II	G 2-B	G 1 1/4-B	35	65	8	—	0,360	—
50-40	II	G 2-B	G 1 1/2-B	35	65	8	—	0,271	—
65-25	III	G 2 1/2-B	G 1 1/4-B	40	80	9	54	0,508	—
(65-32)	III	G 2 1/2-B	G 1 1/4-B	54	80	9	40	0,586	0,607
(65-40)	II	G 2 1/2-B	G 1 1/2-B	40	80	9	—	0,739	—
(65-50)	II	G 2 1/2-B	G 2-B	40	80	9	—	0,489	—
80-25	III	G 3-B	G 1-B	44	95	10	59	1,209	—
80-32	III	G 3-B	G 1 1/4-B	44	95	10	59	1,250	—
(80-40)	III	G 3-B	G 1 1/2-B	59	95	10	41	0,900	0,909
(80-50)	II	G 3-B	G 2-B	44	95	10	—	1,039	—
(80-65)	II	G 3-B	G 2 1/2-B	44	95	10	—	1,576	—
(100-50)	III	G 4-B	G 2-B	69	120	11	51	1,580	1,609
(100-65)	III	G 4-B	G 2 1/2-B	69	120	11	51	1,480	1,500
(100-80)	II	G 4-B	G 3-B	51	120	11	—	1,461	—

* Для справок.

Примечания:

1. Футорки с D_y , указанными в таблице в скобках, применять не рекомендуется.
2. Масса оцинкованных соединительных частей не должна превышать массу неоцинкованных более чем на 5 %.

Примеры условных обозначений

Футорки без покрытия с D_y 25 мм на D_{y_1} 15 мм:

Футорка 25-15 ГОСТ 8960—75

То же, с цинковым покрытием:

Футорка Ц-25-15 ГОСТ 8960—75

(Измененная редакция, Изм. № 1, 2).

2. Конструктивные размеры и технические требования — по ГОСТ 8944—75.

3. Отклонения размера под ключ S — по ГОСТ 6424—73.